


Linear Seating Arrangement – Set 3 (Hin)

 **guidely**

BUNDLE PDF COURSE



Topic-wise + Section-wise + Exam-wise
Bundle PDF Courses (Get 50 Days Daily Targets)



Separate Bundle Courses for Beginners



All Exam Memory Based Paper Bundle Course



Bilingual Questions (Eng & Hindi)



Detailed Video Solution & Quiz Format



Guidely



www.guidely.in

Grab Now

Linear Seating Arrangement – Set 3 (Hin)

निर्देश (1- 5): निम्नलिखित जानकारी का ध्यानपूर्वक अध्ययन करें और नीचे दिए गए प्रश्नों के उत्तर दें।

छह छात्र अर्थात N, O, P, Q, R और S एक सीधी रेखा पर इस प्रकार खड़े हैं कि उन सभी का मुख उत्तर की ओर है, लेकिन जरूरी नहीं कि इसी क्रम में हों। प्रत्येक व्यक्ति 1 से 6 तक अलग-अलग रैंक रखता है लेकिन जरूरी नहीं कि इसी क्रम में हो।

Q किसी एक छोर से दूसरे स्थान पर खड़ा है और तीसरे रैंक वाले व्यक्ति के तत्काल दायें बैठा है। तीसरी रैंक रखने वाले व्यक्ति और S, जो छोटे रैंक वाले व्यक्ति के बाएं से दूसरे स्थान पर है, के बीच केवल दो व्यक्ति खड़े हैं। 6 वां रैंक रखने वाले व्यक्ति के बायें व्यक्तियों की संख्या N के दायें ओर के व्यक्तियों की संख्या के समान है। R सबसे दायें छोर पर खड़ा है और शीर्ष रैंक रखने वाले व्यक्ति के तत्काल दायें है। वह व्यक्ति जिसके पास 5वीं रैंक है, वह शीर्ष रैंक वाले व्यक्ति के बाएं से तीसरे स्थान पर है और P के तत्काल बाएं है। S के पास दूसरी रैंक नहीं है जबकि O के पास 5वीं रैंक नहीं है।

1) निम्नलिखित में से कौन चौथा रैंक रखता है

- a) S के तत्काल दायें बैठा व्यक्ति
- b) R
- c) S
- d) N के बाएं से दूसरे स्थान पर बैठा व्यक्ति
- e) इनमें से कोई नहीं

2) O के बायें से दूसरे स्थान पर खड़े व्यक्ति की रैंक क्या है

- a) 2
- b) 5
- c) 6

- d) 3
- e) इनमें से कोई नहीं

3) Q और शीर्ष रैंक वाले व्यक्ति के बीच कितने व्यक्ति खड़े हैं

- a) R के दायें बैठे व्यक्ति के समान
- b) दो
- c) तीन
- d) N और R के बीच के समान
- e) कोई नहीं

4) यदि सभी व्यक्तियों को वर्णानुक्रम में दाएं से बाएं खड़ा किया जाता है, तो कितने व्यक्ति अपने स्थान पर अपरिवर्तित रहते हैं?

- a) एक
- b) दो
- c) तीन
- d) तीन से अधिक
- e) कोई नहीं

5) Q और S के तत्काल बायें ओर खड़े व्यक्ति के बीच कितने रैंक हैं?

- a) एक
- b) दो
- c) तीन
- d) तीन से अधिक
- e) कोई नहीं

Linear Seating Arrangement – Set 3 (Hin)

निर्देश (6-10): निम्नलिखित जानकारी का ध्यानपूर्वक अध्ययन करें और नीचे दिए गए प्रश्न का उत्तर दें:

सात व्यक्ति A, B, C, D, E, F और G एक सीधी पंक्ति में बैठे हैं और उत्तर दिशा की ओर उन्मुख हैं लेकिन आवश्यक नहीं इसी क्रम में हों। दो आसन्न व्यक्तियों के बीच की दूरी 4 मी है। G, A के 8मी बायें बैठा है। G पंक्ति के अंतिम छोर पर नहीं बैठा है। E, A के दायें बैठा है। G और E के बीच की दूरी अधिकतम 16 मीटर है। F और C के मध्य केवल दो व्यक्ति बैठे हैं। B, F के 4मी दाईं ओर बैठता है। B और D के बीच की दूरी 8मी नहीं है। C, D के बायें नहीं बैठा है।

6) E और D के बीच की दूरी क्या है?

- a) 16 मी
- b) 4 मी
- c) 8 मी
- d) 20 मी
- e) 12 मी

7) F के बायें से 4मी बैठने वाले व्यक्ति के दायें ओर कितने व्यक्ति बैठे हैं?

- a) दो
- b) एक
- c) तीन
- d) चार
- e) पांच

8) C के सन्दर्भ में A का स्थान क्या है?

- a) बाईं ओर 8 मीटर
- b) दाईं ओर तीसरा
- c) दाईं ओर 4 मीटर
- d) बाएं से दूसरा
- e) बाईं ओर 12 मीटर

9) निम्नलिखित में से चार एक निश्चित प्रकार से एक जैसे हैं। निम्नलिखित में से कौन समूह से संबंधित नहीं है?

- a) DC
- b) AF
- c) EB
- d) GE
- e) AG

10) G और B के बीच कितने व्यक्ति बैठे हैं?

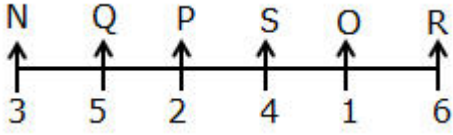
- a) एक
- b) जितने व्यक्ति D और F के बीच बैठे हैं
- c) दो
- d) तीन
- e) जितने व्यक्ति G के दायें ओर बैठे हैं

ANSWER WITH EXPLANATION

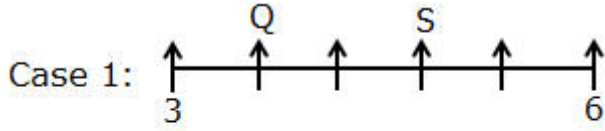
निर्देश (1-5):

अंतिम व्यवस्था

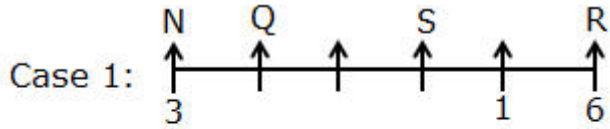
Linear Seating Arrangement – Set 3 (Hin)



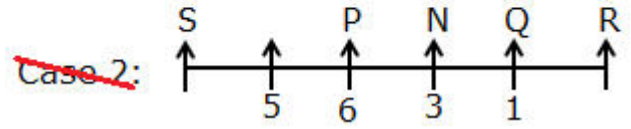
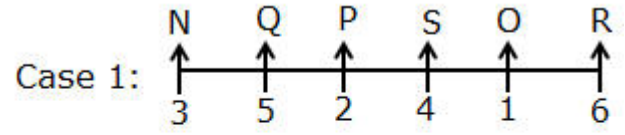
1. Q किसी एक छोर से दूसरे स्थान पर खड़ा है और तीसरे रैंक वाले व्यक्ति के तत्काल दायें बैठा है। तीसरी रैंक रखने वाले व्यक्ति और S, जो छठे रैंक वाले व्यक्ति के बाएं से दूसरे स्थान पर है, के बीच केवल दो व्यक्ति खड़े हैं।



2. 6 वां रैंक रखने वाले व्यक्ति के बायें व्यक्तियों की संख्या N के दायें ओर के व्यक्तियों की संख्या के समान है। R सबसे दायें छोर पर खड़ा है और शीर्ष रैंक रखने वाले व्यक्ति के तत्काल दायें है।



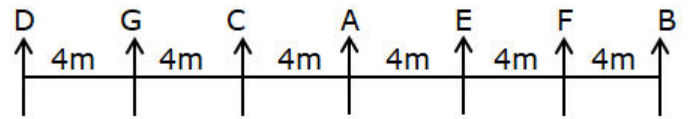
3. वह व्यक्ति जिसके पास 5वीं रैंक है, वह शीर्ष रैंक वाले व्यक्ति के बाएं से तीसरे स्थान पर है और P के तत्काल बाएं है। S के पास दूसरी रैंक नहीं है जबकि O के पास 5वीं रैंक नहीं है। इसलिए, केस 2 समाप्त हो जाता है।



- 1) उत्तर: C
- 2) उत्तर: A
- 3) उत्तर: B
- 4) उत्तर: A
- 5) उत्तर: B

निर्देश (6-10):

अंतिम व्यवस्था



हमारे पास यहाँ है,

G, A के 8 मीटर बायें बैठा है।

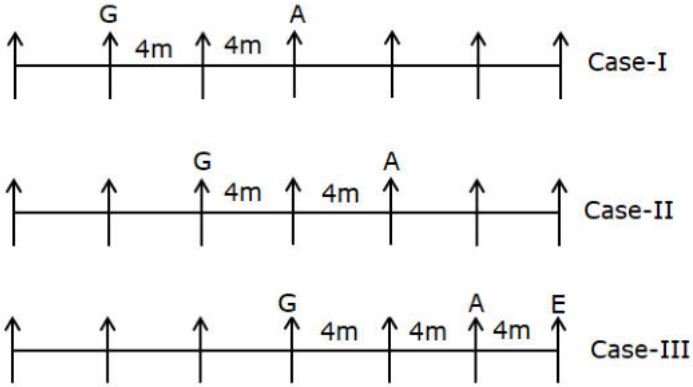
G पंक्ति के अंतिम छोर पर नहीं बैठा है।

E, A के दायें बैठा है।

G और E के बीच की दूरी अधिकतम 16 मीटर है।

यहां हमें तीन संभावनाएं मिलती हैं।

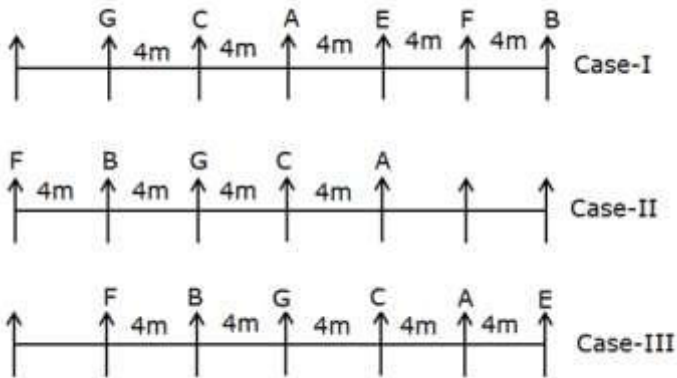
Linear Seating Arrangement – Set 3 (Hin)



हमारे पास फिर से है,

F और C के मध्य केवल दो व्यक्ति बैठे हैं।

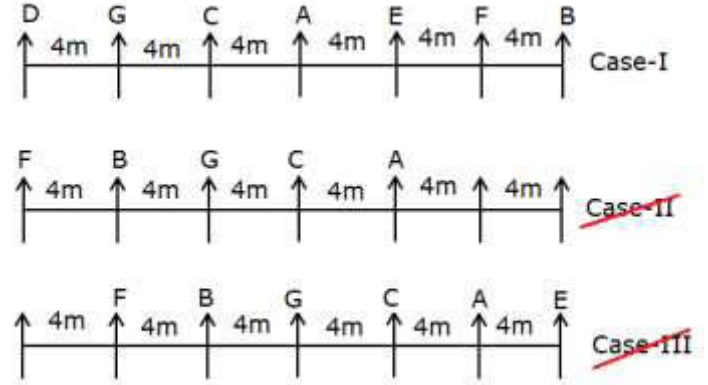
B, F के 4 मीटर दायें बैठता है।



हमारे पास फिर से है,

B और D के बीच की दूरी 8 मीटर नहीं है।

C, D के बायें नहीं बैठा है।



केस- II और केस- III समाप्त हो जाते हैं क्योंकि D के लिए कोई जगह नहीं बची है।

6) उत्तर: A

7) उत्तर: A

8) उत्तर: C

9) उत्तर: D

10) उत्तर: B

Linear Seating Arrangement – Set 3 (Hin)

[Click Here For Bank Exam Free PDF](#)

[Click Here For Reasoning Free PDF](#)

[Click Here For Quantitative Aptitude Free PDF](#)

[Click Here For English Free PDF](#)